

**Fit System**  
**Piano refrigerato 4 GN, 1500 mm**  
**(finitura in acciaio inox)**

ARTICOLO N° \_\_\_\_\_

MODELLO N° \_\_\_\_\_

NOME \_\_\_\_\_

SIS # \_\_\_\_\_

AIA # \_\_\_\_\_

**320124 (FSV15FPC4X)**Piano refrigerato con finitura  
in acciaio su base  
refrigerata, 4 GN

## Descrizione

### Articolo N° \_\_\_\_\_

Piano di lavoro in acciaio AISI 304 con angoli arrotondati. Piano refrigerato statico con angoli arrotondati (30mm di profondità), controllo termostatico della temperatura che può essere selezionata tra +2 e +10°C, rubinetto di scarico in acciaio AISI 304. Ripiano superiore in vetro temperato con luci fredde. Pannelli laterali in acciaio. Armadio refrigerato con controllo termostatico della temperatura che può essere impostata tra +2 e +10°C e porte in acciaio lato operatore. Scorrivassoio in tubi d'acciaio, lato cliente, pieghevole per facilitare il passaggio dell'unità attraverso le porte. Questa unità è montata su 4 ruote (150mm di altezza).

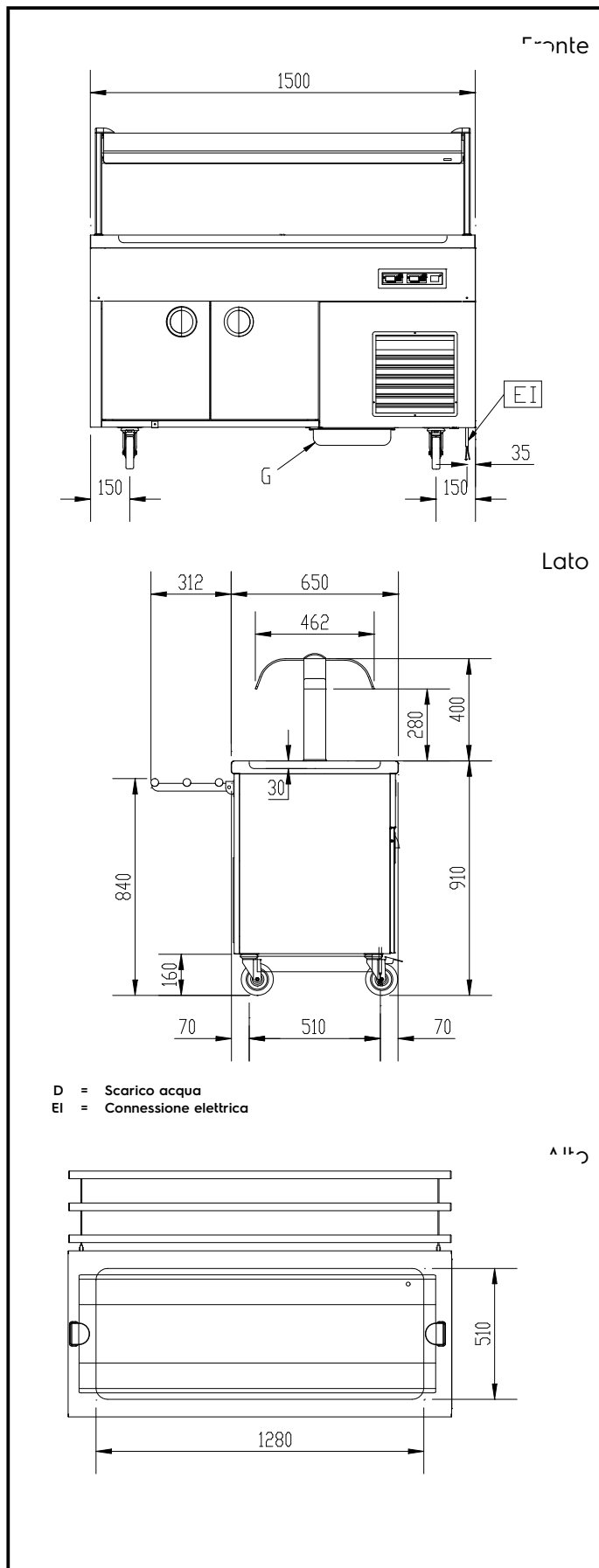
## Caratteristiche e benefici

- Il piano refrigerato comprende:
  - ruote
  - pannellature in acciaio inox o con finiture in ciliegio
  - porte (su base neutra) sul lato operatore in acciaio inox o con finiture in ciliegio
  - 1 scorrivassoio su lato cliente con tubi in acciaio inox o con finitura in ciliegio
  - 1 sovrastruttura con luci al neon
  - 1 armadio refrigerato
- "Temperatura armadio controllata da termostato regolabile da +2 a +10°C, a temperatura ambiente, in conformità
- Refrigerazione statica.
- L'armadio sottostante neutro è adatto a contenere stoviglie; quello refrigerato è adatto a conservare cibo o bevande.
- Zoccolatura ribaltabile ed installabile a copertura delle ruote o dei piedini (da richiedere come speciale).
- Pannello di controllo digitale.
- In conformità dei principali enti di certificazione internazionali e marchio CE.

## Costruzione

- Top in acciaio AISI 304 con bordi arrotondati.
- Tutte le unità sono installate su 4 ruote di 150 mm di altezza (2 con freno), ma possono anche essere installate su piedini di 150 mm di altezza (da richiedere come speciale).
- Lo scorrivassoio, realizzato con tubi di acciaio inox AISI 304 o con finiture in ciliegio, è installato lato cliente ed è pieghevole per facilitare il passaggio delle unità attraverso i vani porta.
- Vasca con angoli arrotondati e foro di scarico per facilitare le operazioni di pulizia, con rubinetto di scarico.

Approvazione: \_\_\_\_\_


**Elettrico**
**Tensione di alimentazione:**

320124 (FSV15FPC4X) 230 V/1 ph/50 Hz

**Potenza installata max:**

0.52 kW

**Informazioni chiave**
**Numero porte:**

2

**Tipo di porta:**

Cernierato

**Dimensioni esterne, larghezza:**

1500 mm

**Dimensioni esterne, profondità:**

962 mm

**Dimensioni esterne, altezza:**

1320 mm

**Peso netto:**

186 kg

**Larghezza vasca:**

1280 mm

**Profondità vasca:**

510 mm

**Altezza vasca:**

30 mm

**Piano - lunghezza**

1280 mm

**Piano - profondità**

510 mm

**Piano - altezza**

30 mm

**Temperatura vasca:**

-2/+5°C

**Dati refrigerazione**
**Tipologia gas refrigerante**

R452A